



Sejladsbestemmelser for Vikingens tirsdagsaftenkapsejladser

Startlinje mellem flag på broen og rød bøjse udlagt på Lollandssiden.
Startlinjen kan eventuelt flyttes, så selve startproceduren foregår fra klubhusets terrasse.

Hvis dette vælges, vil baneflaget (rødt - hvidt - sort) være sat på terrassen, og ikke fra sædvanlig start position umiddelbart syd for klubhuset på sydbroen

Mållinje mellem samme bøjse og baneflag ved klubhusets terrasse.

Startprocedure	kl. 17.55:	varsel for 1. start (lydsignal)
	kl. 17.56:	klarsignal for 1. start (lydsignal)
	kl. 17.59:	klarsignal for 1. start (lydsignal)
	kl. 18.00:	startsignal for 1. start og varsel for 2. start (lydsignal)
	kl. 18.05:	startsignal for 2. start (lydsignal)

Vi har altid haft en uskreven regel, som siger, at man ikke må være til ulempe ved starterne.

Det har altid være god skik, at både fra 2. start ikke er nord for indsejlingen til lystbådehavnen, før varselskuddet er givet til egen start. Dette for at undgå at der opstår unødige situationer, med fare for sammenstød, mellem både som er i start procedure, og både som ikke er.

Der er ikke tilladt at sejle nord for startlinjen, efter at varselsessignalet er afgivet til 1. start.

Såfremt man overtræder denne regel, idømmer kapsejladslederen den pågældende båd en tidsstraf på 3 minutter.

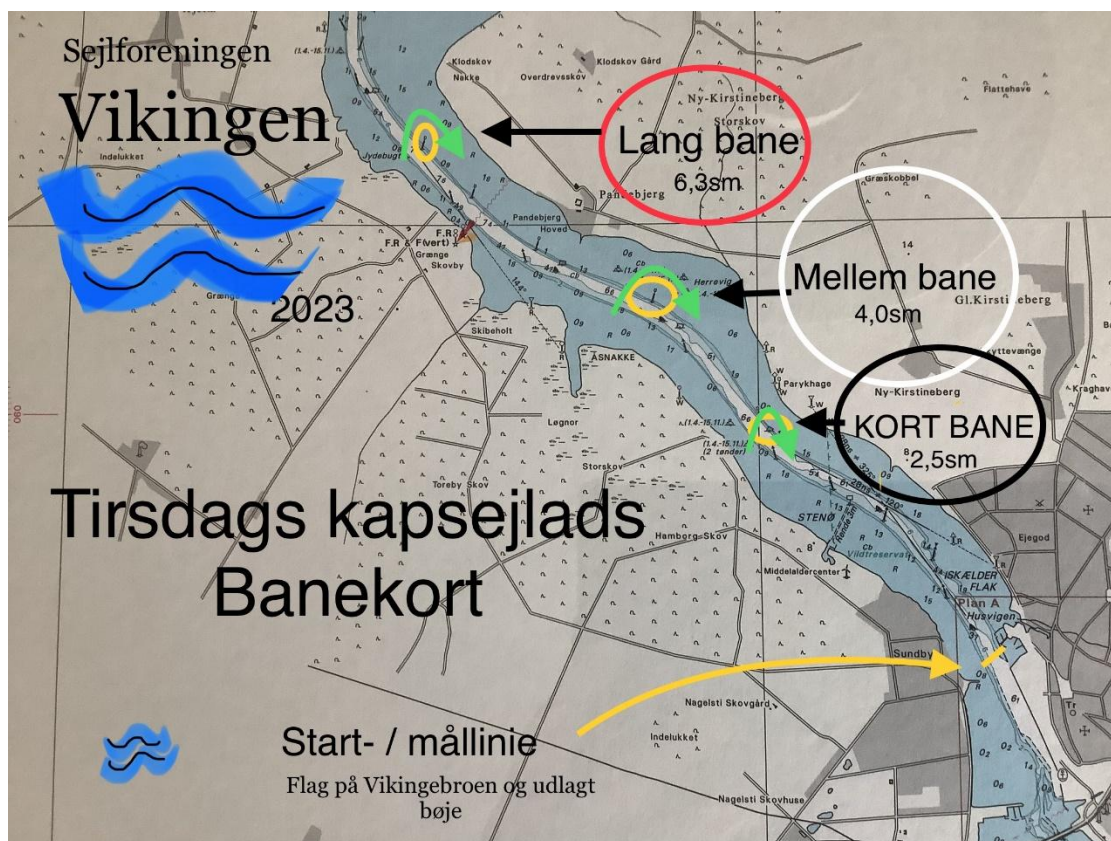
Ved for tidlig start Signalflag X (finsk flag) holdes flyvende, indtil den/de pågældende både er startet korrekt. Ingen lydsignaler.

Hvis en båd er over linjen før startsignalet, skal den sejle tilbage over linjen for at starte korrekt. Ved manglende overholdelse af genstarten tildes en tidsstraf på 3 minutter.

Hjælp fra broen er ikke tilladt og derfor strengt forbudt.



Baner



Rødt baneflag

rundingsmærke = rød sideafmærkning i Jydebugten
– distance 6,3 nm.

Hvidt baneflag

rundingsmærke = rød sideafmærkning syd for Pandebjergbroen
- distance 4,0 nm.

Sort baneflag

rundingsmærke = rød stumptønde ved Parykhage
– distance 2,5 nm.

Mærket skal rundes om styrbord.



Afkortning af banen

Førende båd kan afkorte banen til mærket ved Herrevig eller Parykhage. Efterfølgende både prajes i god tid.

Hellere en afkortet sejlads end en sejlads, hvor få både gennemfører.

Tidsbegrænsning

Kapsejladsen stopper kl. 20.30 – ikke indkomne både udgår.

Pointsystem

Lavpointssystem er gældende.

Tilmelding

Hvis du ikke har deltaget i kapsejladsen før, forudsætter deltagelsen en tilmelding til kapsejladslederen Carl Erik Juel Hansen, mobil 2960 9458, med oplysninger om bådtype, sejlnummer og eventuelt målebrev. Tilmeldingen skal ske senest samme dag inden kl. 17.00.

Præmier

Der vil blive udregnet overalt resultater med præmier for hver 3. tilmeldte båd i hvert løb.

Foreløbig oversigt over løb

1. start kl. 18.00

1. løb: L23, 806, Nordisk Folkebåd, Comfortina, Sunwind, Etap 28i, Jeanneau, Olsen 31

2. start kl. 18.05

2. løb: Hanse 400, Luffe 40.04, Larsen 34, Safir 33, Wasa 30, T-34

Både uden målebrev tildeles et mål med udgangspunkt i sammenlignelige både med målebrev. Afhængig af fremmødet kan løbene blive justeret.

Eventuelle spørgsmål vedrørende løb/mål kan rettes til Carl Erik Hansen, mobil 2960 9458.

Kapsejladsudvalget

14.04.26

PS!

Hvis du ønsker at deltage i den efterfølgende spisning, er du velkommen, hvis du har indbetalt 60 kr. til MobilePay 65052 senest søndagen før inden kl. 14.00.