



## Sejladsbestemmelser for Vikingens tirsdagsaftenkapsejladser

**Startlinje** mellem rød bøjse/ flagstang og baneflag på Vikingebroen syd for klubhuset.

**Mållinje** mellem samme bøjse og baneflag ved klubhusets terrasse.

**Startprocedure**

kl. 17.55:	varsel for 1. start (lydsignal)
kl. 17.56:	klarsignal for 1. start (lydsignal)
kl. 17.59:	klarsignal for 1. start (lydsignal)
kl. 18.00:	startsignal for 1. start og varsel for 2. start (lydsignal)
kl. 18.05:	startsignal for 2. start (lydsignal)

Vi har altid haft en uskreven regel, som siger, at man ikke må være til ulempe ved starterne.

Det har altid være god skik, at både fra 2. og 3. start ikke var nord for indsejlingen til lystbådehavnen, før varselskuddet var givet til egen start. Dette for at undgå at der opstår unødige situationer, med fare for sammenstød, mellem både som er i start procedure, og både som ikke er.

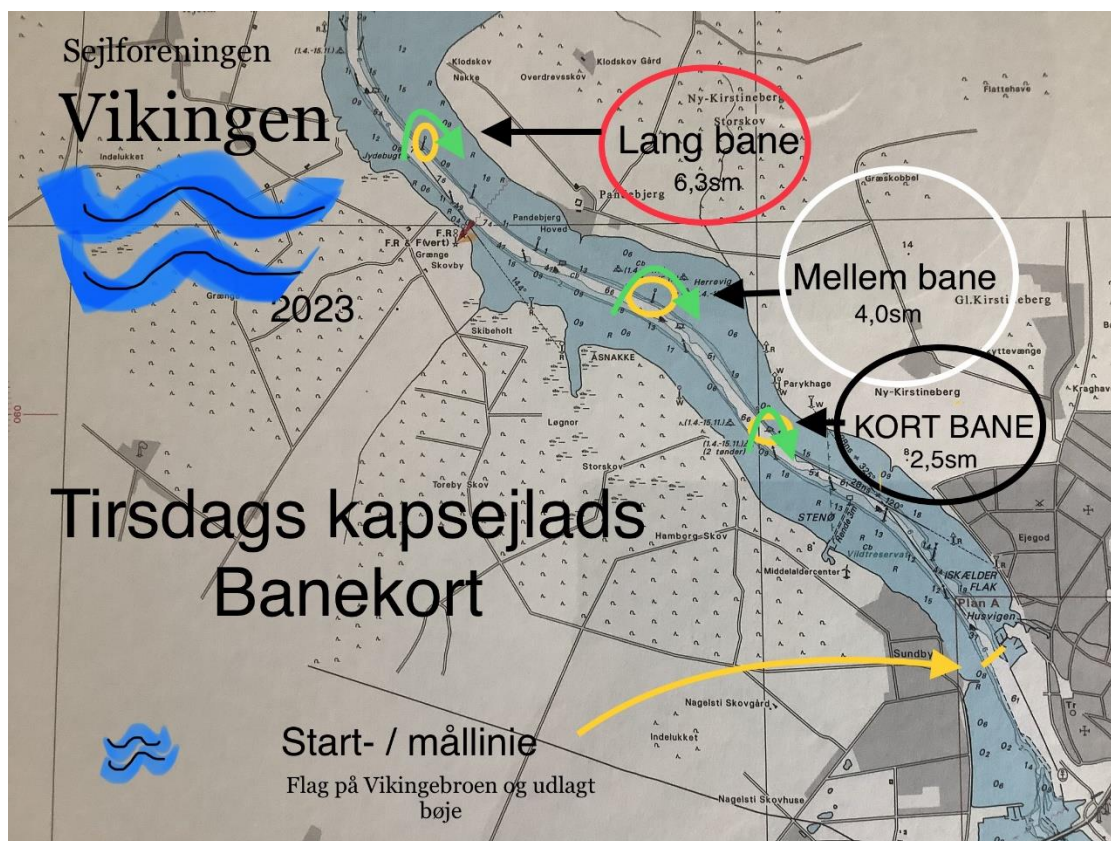
Nu strammer vi reglerne en smule:

**Der er ikke tilladt at sejle nord for startlinien, efter at varselsessignal er afgivet til 1. start.**

**Såfremt man overtræder denne regel, kan kapsejladslederen idømme den pågældende båd en tidsstraf på 3 minutter.**

**Ved for tidlig start** Signalflag X (finsk flag) holdes flyvende, indtil den/de pågældende både er startet korrekt. Ingen lydsignaler.  
Hjælp fra broen er ikke tilladt og derfor strengt forbudt.

## Baner



### Rødt baneflag

rundingsmærke = rød sideafmærkning i Jydebugten  
– distance 6,3 nm.

### Hvidt baneflag

rundingsmærke = rød sideafmærkning syd for Pandebjergbroen  
- distance 4,0 nm.

### Sort baneflag

rundingsmærke = rød stumptønde ved Parykhage  
– distance 2,5 nm.

Mærket skal rundes om styrbord.



### Afkortning af banen

Førende båd kan afkorte banen til mærket ved Herrevig eller Parykhage. Efterfølgende både præjes i god tid.

Hellere en afkortet sejlads end en sejlads, hvor få både gennemfører.

### Tidsbegrænsning

Kapsejladsen stopper kl. 20.30 – ikke indkomne både udgår.

### Pointsystem

Lavpointssystem er gældende.

### Tilmelding

Hvis du ikke har deltaget i kapsejladsen før, forudsætter deltagelsen en tilmelding til kapsejladslederen Carl Erik Juel Hansen, mobil 2960 9458, med oplysninger om bådtype, sejlnummer og eventuelt målebrev. Tilmeldingen skal ske senest samme dag inden kl. 17.00.

### Præmier

Der vil blive udregnet overalt resultater med præmier for hver 3. tilmeldte båd i hvert løb.

### Foreløbig oversigt over løb

#### 1. start kl. 18.00

1. løb: L23
2. løb: 806, International folkebåd, H-båd
3. løb: Olsen 31, Hanse 345, Nordship 28, Elan 33, Etap 28i, Jeanneau

#### 2. start kl. 18.05

4. løb: Hanse 400, Luffe 40.04, Dehler 32, Safir 33, Omega 36, T-34

Både uden målebrev tildeles et mål med udgangspunkt i sammenlignelige både med målebrev. Afhængig af fremmødet kan løbene blive justeret.

Eventuelle spørgsmål vedrørende løb/mål kan rettes til Carl Erik Hansen, mobil 2960 9458.

*Kapsejladsudvalget*

*18.04.24*

PS!

Hvis du ønsker at deltage i den efterfølgende spisning, er du velkommen, hvis du har indbetalt 60 kr. til MobilPay 65052 senest søndagen før inden kl. 14.00.